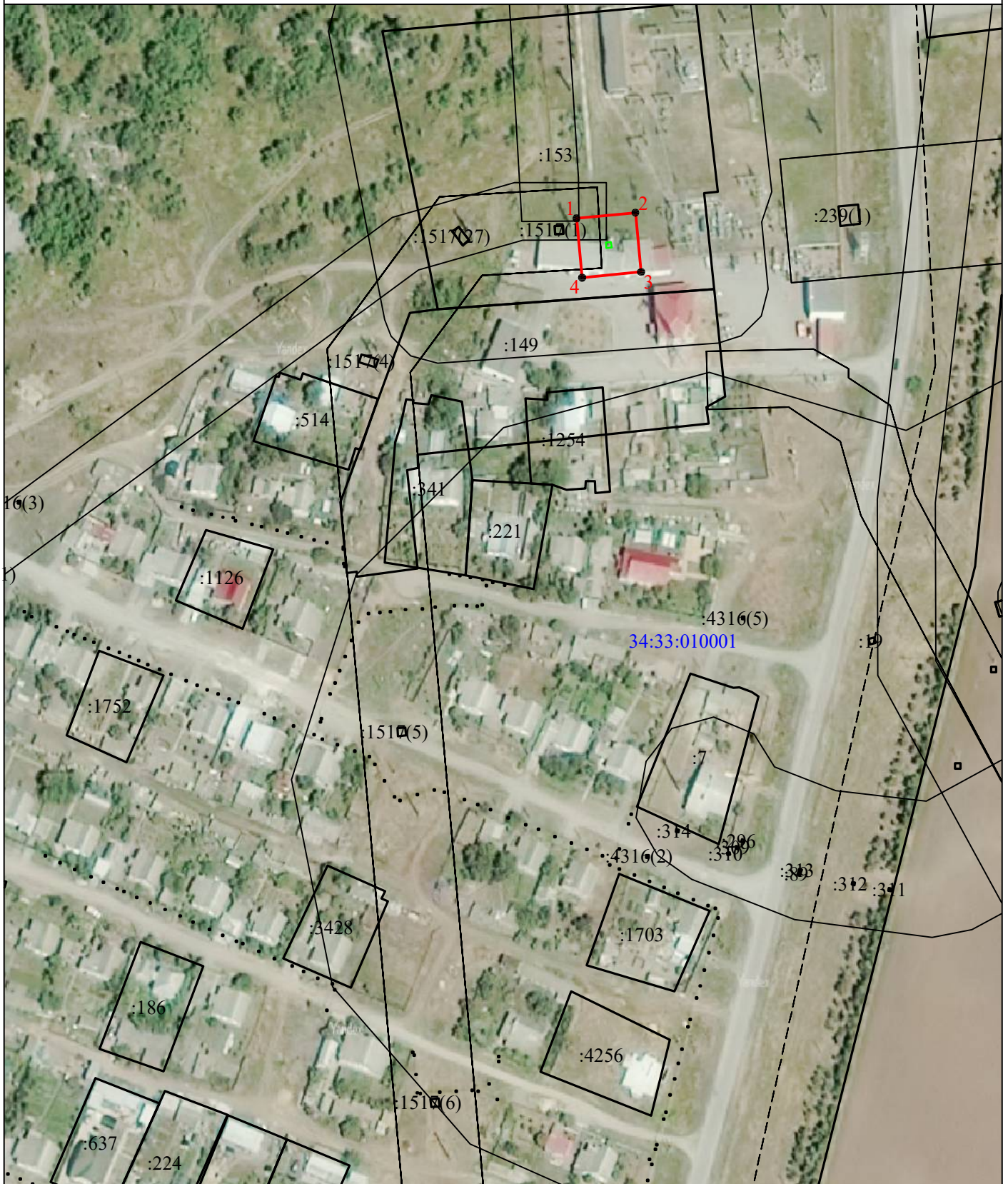


Схема расположения границ публичного сервитута
для размещения объекта: "КТП 10 кВ №364"

План границ объекта



Масштаб 1:2000

Условные обозначения:

- граница земельного участка, включенная в ЕГРН
- граница устанавливаемой зоны публичного сервитута
- граница кадастрового квартала
- 34:33:010001 — номер кадастрового квартала
- :153 — кадастровый номер земельного участка
- 1 — характерная точка границы устанавливаемой зоны публичного сервитута
- граница КТП

Публичный сервитут для размещения объекта: "КТП 10 кВ №364"

Площадь зоны публичного сервитута 484кв.м.			
КАТАЛОГ КООРДИНАТ			
1. Система координат		<u>МСК-34 зона 1</u>	
2. Сведения о характерных точках границ объекта			
Обозначение характерных точек границ	Координаты, м		Метод определения координат характерной точки
	X	Y	
1	2	3	4
<i>1</i>	<i>450995,00</i>	<i>1240237,70</i>	<i>Картометрический метод</i>
<i>2</i>	<i>450997,10</i>	<i>1240259,56</i>	<i>Картометрический метод</i>
<i>3</i>	<i>450975,14</i>	<i>1240261,67</i>	<i>Картометрический метод</i>
<i>4</i>	<i>450973,04</i>	<i>1240239,81</i>	<i>Картометрический метод</i>
<i>1</i>	<i>450995,00</i>	<i>1240237,70</i>	<i>Картометрический метод</i>